

Questionário – UML2Merge

Hora de Início: _____:_____

Hora de Término: _____:_____

Nome:					
-------	--	--	--	--	--

Idade:					
Profissão:					
Cargo atual:					

Escolaridade:		Técnico
		Graduação
		Mestrado
		Doutorado
		Outra. Qual?

Por quanto você estudou/tem estudado em universidades?		Menos de 2 anos
		De 2 a 4 anos
		De 5 a 6 anos
		De 7 a 8 anos
		Mais de 8 anos

Quanto tempo de experiência você tem em desenvolvimento de software?		Menos de 2 anos
		De 2 a 4 anos
		De 5 a 6 anos
		De 7 a 8 anos
		Mais de 8 anos

Você já realizou <i>merge</i> de código ou modelos UML?		Sim
		Não

Qual é o seu nível de conhecimento sobre modelos UML?		Iniciante
		Junior
		Pleno
		Sênior

Sexo:	() Masculino	() Feminino
Empresa em que Trabalha:		
Quanto tempo está neste cargo:		

Formação acadêmica:		Sistemas de Informação
		Ciência da computação
		Engenharia da Computação
		Análise de Sistemas
		Outro. Qual?

Quanto tempo de experiência você tem em modelagem de software?		Menos de 2 anos
		De 2 a 4 anos
		De 5 a 6 anos
		De 7 a 8 anos
		Mais de 8 anos

Quanto tempo de experiência você tem em relação à prática de realizar atividades de <i>merge</i> ?		Menos de 2 anos
		De 2 a 4 anos
		De 5 a 6 anos
		De 7 a 8 anos
		Mais de 8 anos

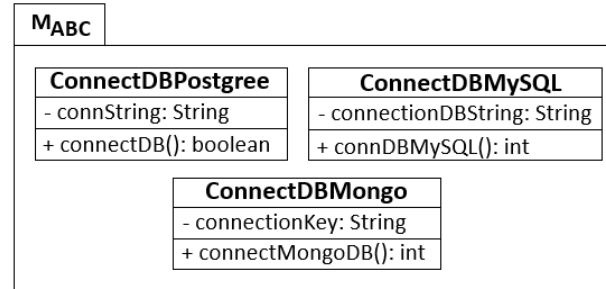
Uma notação para expressar como merge de modelos UML deve ser feito poderia minimizar problemas de conflitos?		Concordo Totalmente
		Concordo Parcialmente
		Neutro
		Discordo Parcialmente
		Discordo Totalmente

Questão 1: Suponha que você é um desenvolvedor e precisa integrar os módulos de conexão aos bancos de dados Postgre (M_A), MySQL (M_B) e Mongo (M_C). Esta integração deve produzir o modelo desejado M_{ABC} . Escolha a opção abaixo que produzirá o modelo desejado M_{ABC} através de relacionamento de integração usando a UML2Merge:

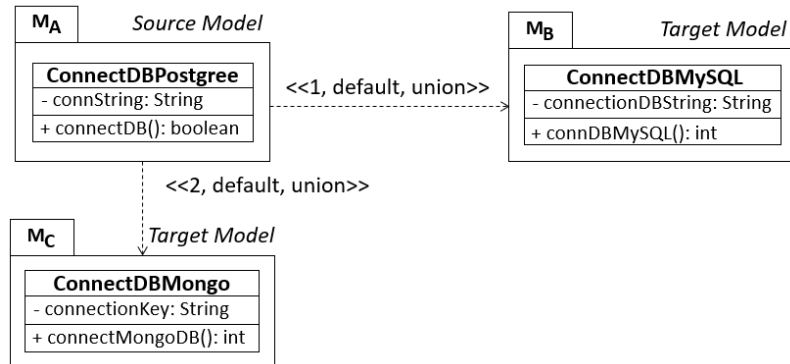
Horário Início:

Horário Final:

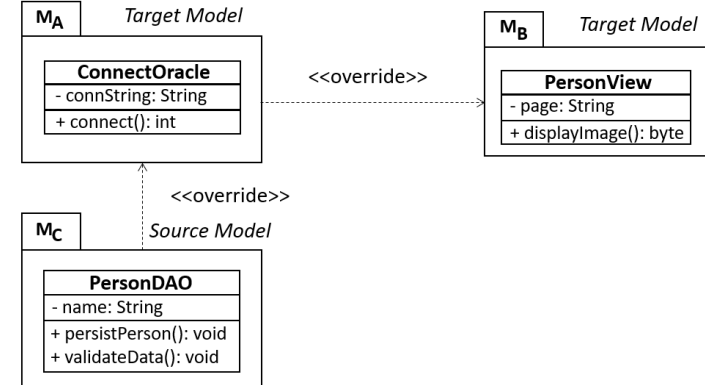
Modelo desejado M_{ABC}



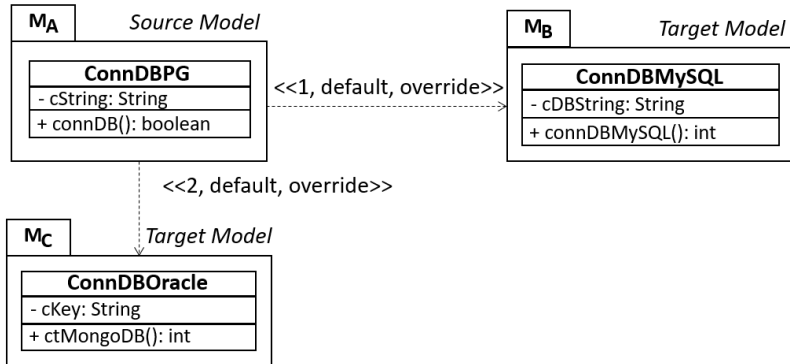
() A



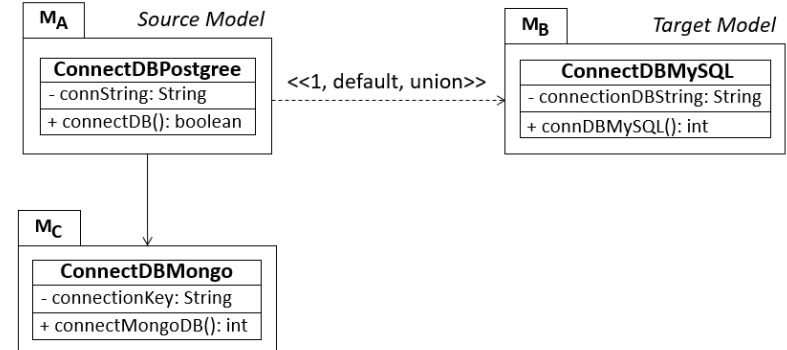
() B



() C



() D

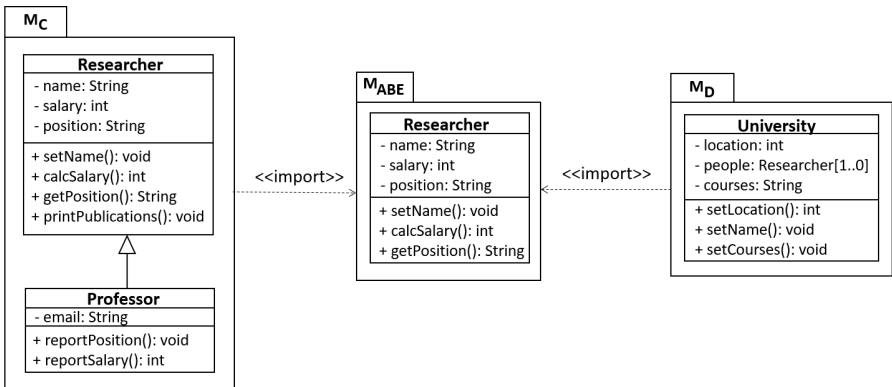


() E Nenhuma das opções

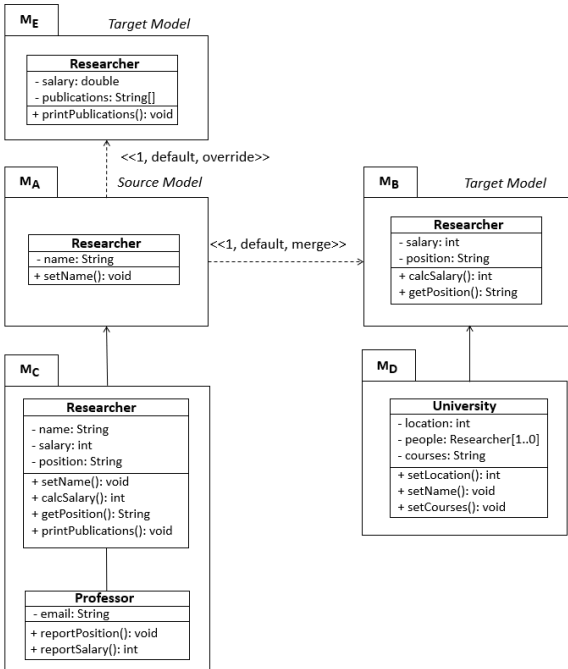
Questão 2: Suponha que você é um desenvolvedor em uma Universidade e precisa evoluir a classe *Researcher* através de integração. As seguintes alterações devem ser feitas: alteração do tipo do atributo *Researcher.salary* de double para int, adição dos métodos *+setName():void* e *+getPosition():String*, adição dos atributos *-name:String* e *-position:String*. Esta integração deve produzir o modelo desejado M_{ABE} . Escolha a opção abaixo que produzirá o modelo desejado M_{ABC} através de relacionamento de integração usando a UML2Merge:

Horário Início: **Horário Final:**

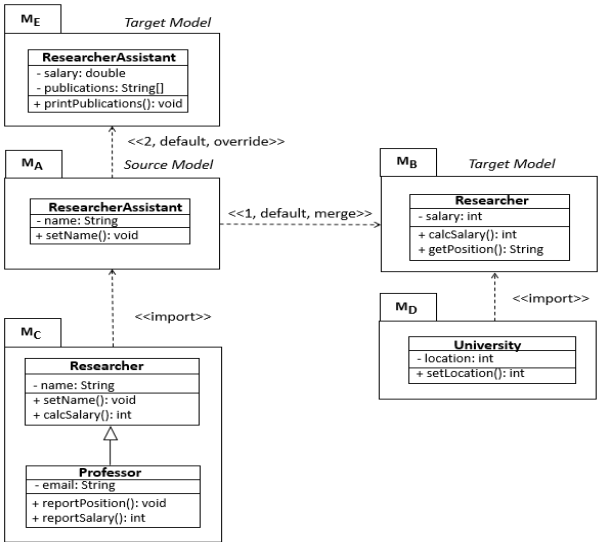
Modelo desejado M_{ABE}



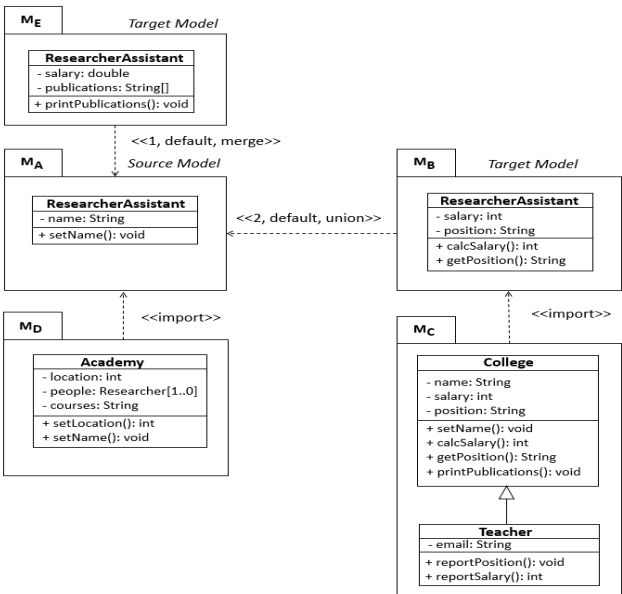
() A



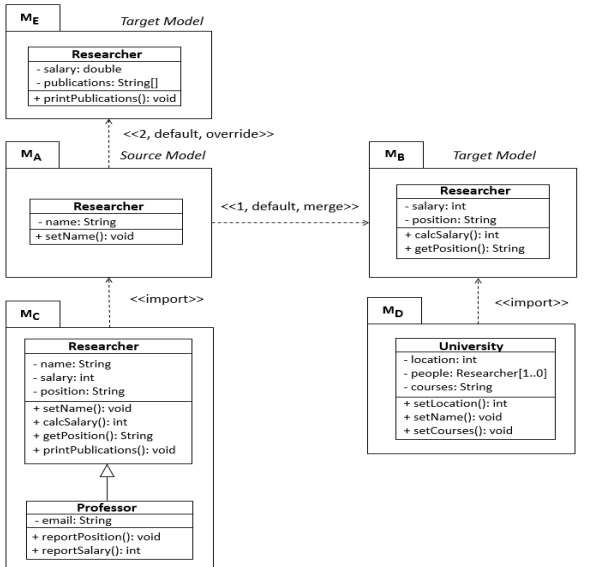
() B



() C



() D

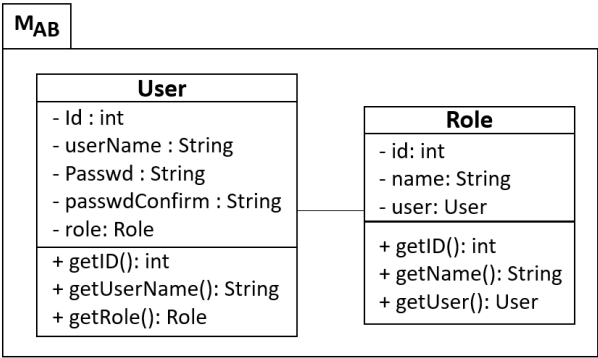


() E Nenhuma das opções

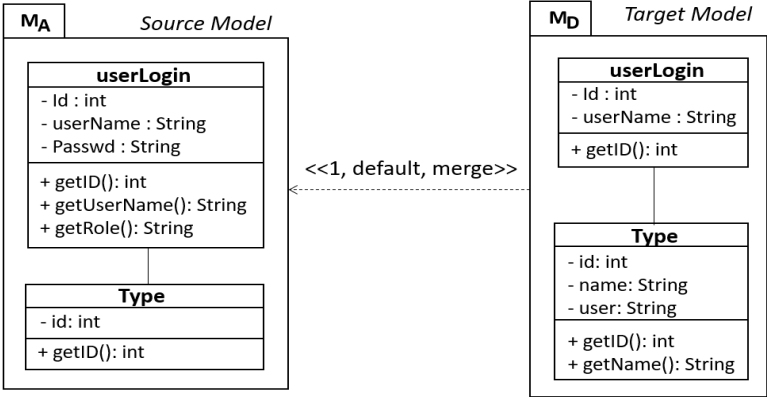
Questão 3: Uma empresa de *eCommerce* contratou a empresa *XYZ* para realizar alguns ajustes no seu sistema de *login*. As seguintes alterações devem ser feitas: adição dos atributos *User.role*, e *Role.user*, adição dos métodos *+getRole():Role* e *+getUser():User*. Escolha a opção abaixo que produzirá o modelo desejado **M_{ABCD}** através de relacionamento de integração usando a UML2Merge:

Horário Início: **Horário Final:**

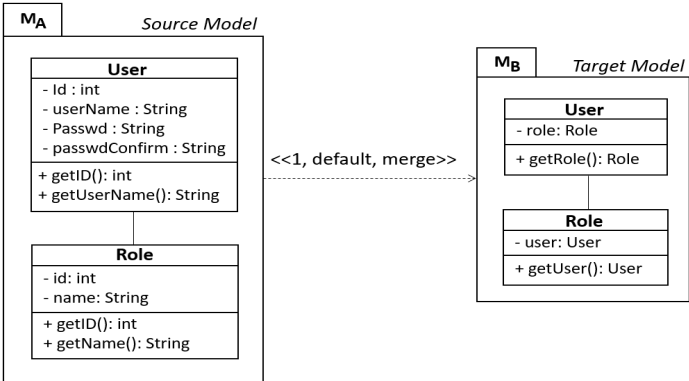
Modelo desejado **M_{ABCD}**



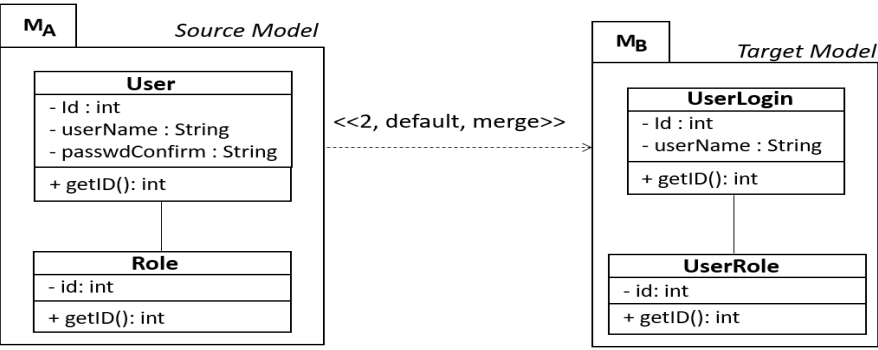
() A



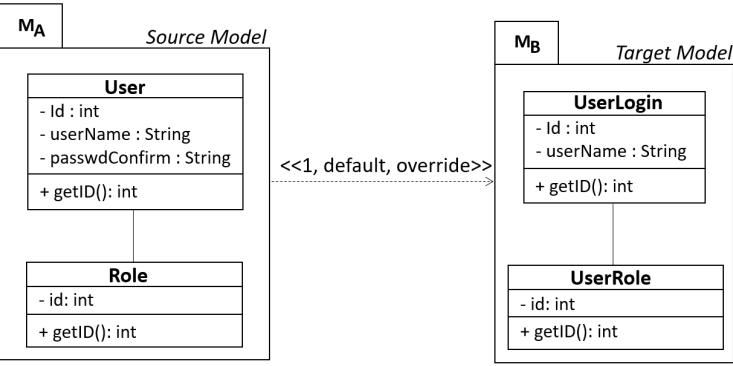
() B



() C



() D

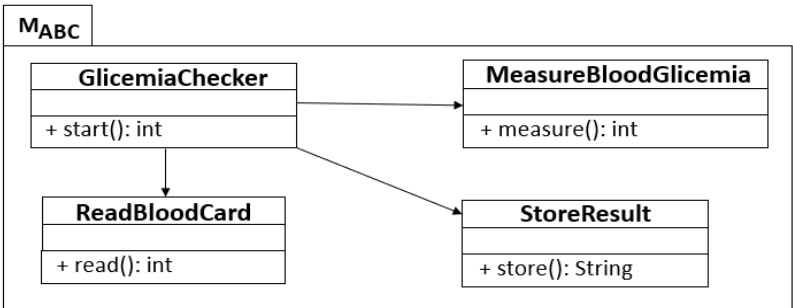


() E Nenhuma das opções

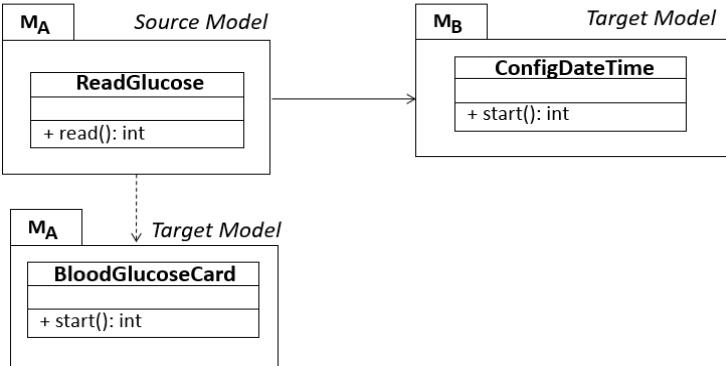
Questão 4: Uma equipe de desenvolvedores quer lançar uma versão beta de um sistema para medir glicemia no sangue. Para isso, eles precisam reunir as funcionalidades principais do sistema. As seguintes alterações devem ser feitas no sistema através de relacionamento de integração de modelos: inserir a classe *MeasureBloodGlicemia*, *ReadBloodCard* e *StoreResult*. Escolha a opção abaixo que produzirá o modelo desejado **M_{ABC}** através de relacionamento de integração usando a UML2Merge:

Horário Início: **Horário Final:**

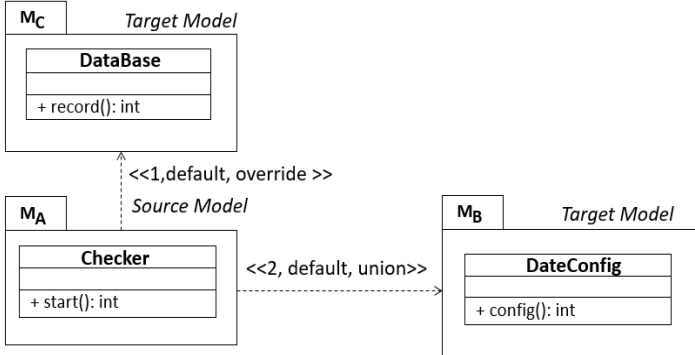
Modelo desejado **M_{ABC}**



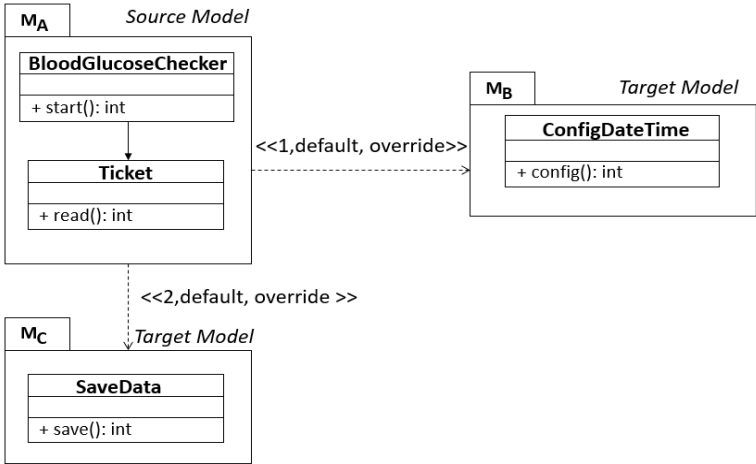
() A



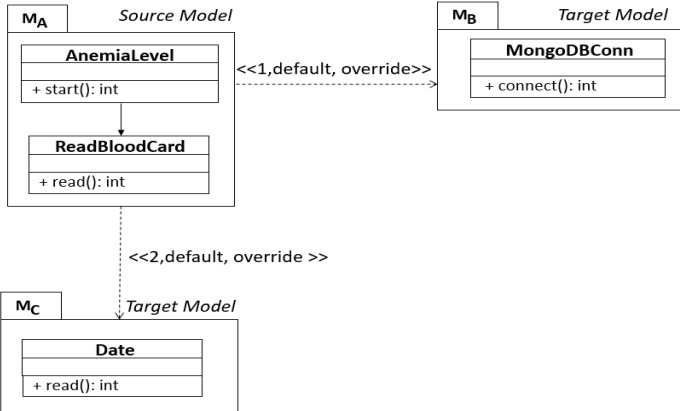
() B



() C



() D

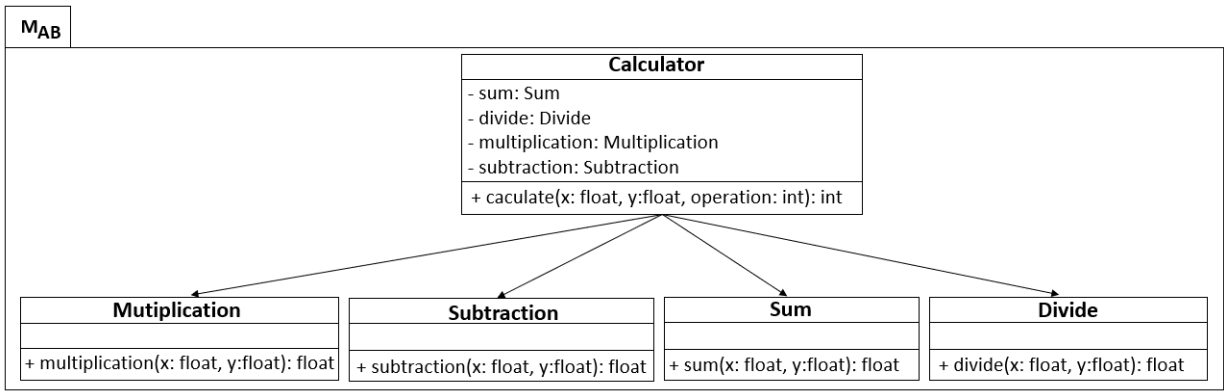


() E Nenhuma das opções

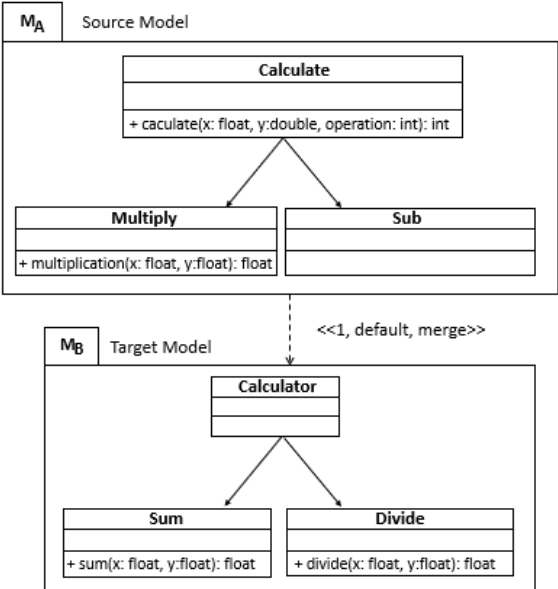
Questão 6: Desenvolvedores estão elaborando uma calculadora dedicada a um sistema de uma loja de conveniência. As seguintes alterações devem ser feitas para produzir o modelo desejado (M_{AB}) sistema: adicionar as classes *Sum* e *Divide*, adicionar os atributos - *Calculator.sum*, e - *Calculation.divide*. Escolha a opção abaixo que produzirá o modelo desejado M_{AB} através de relacionamento de integração usando a UML2Merge:

Horário Início: Horário Final:

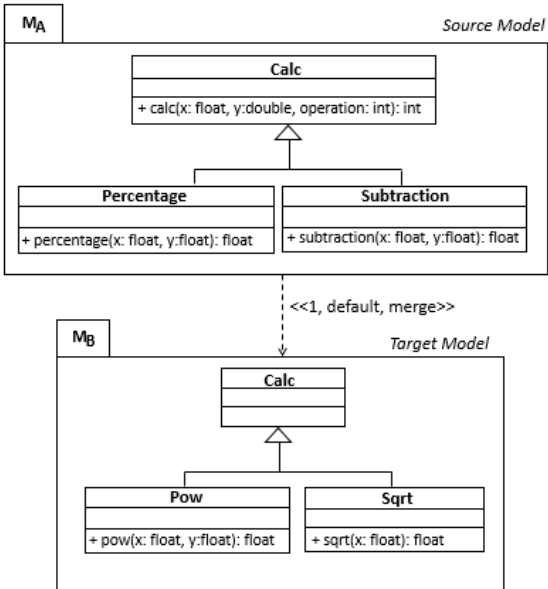
Modelo desejado M_{AB}



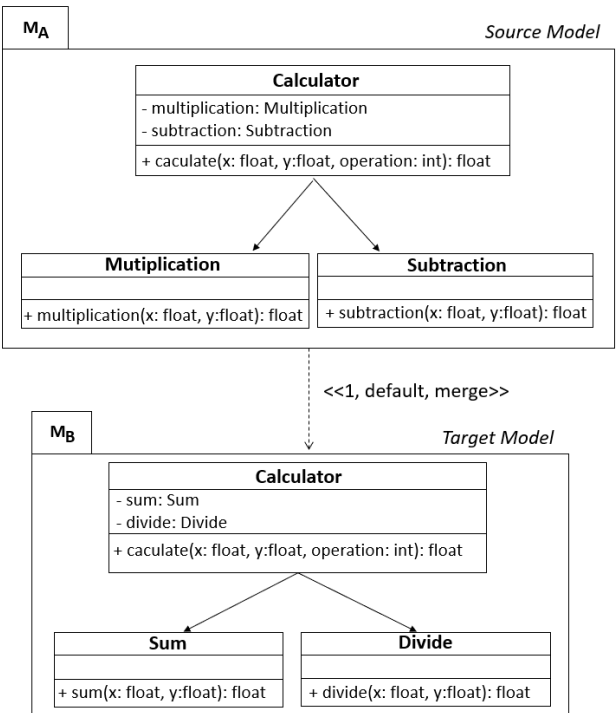
() A



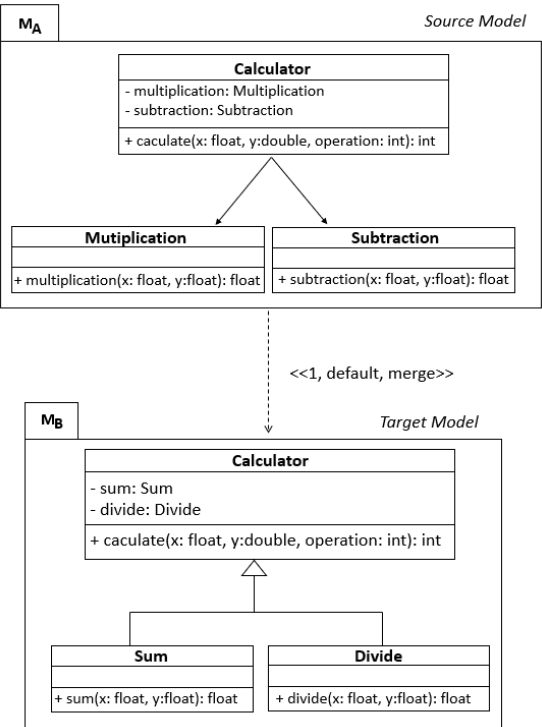
() B



() C



() D



() E Nenhuma das opções

[UML2Merge] - Questionário de Aceitação de Tecnologia

Percepção de facilidade de Uso (PEU)

	Concordo Totalmente	Concordo Parcialmente	Neutro	Discordo Parcialmente	Discordo Totalmente
Eu a achei a extensão UML2Merge fácil de usar	<input type="checkbox"/>	<input type="checkbox"/>	<input type="checkbox"/>	<input type="checkbox"/>	<input type="checkbox"/>
Eu achei a extensão UML2Merge fácil de aprender	<input type="checkbox"/>	<input type="checkbox"/>	<input type="checkbox"/>	<input type="checkbox"/>	<input type="checkbox"/>
Eu achei a extensão UML2Merge fácil de dominar.	<input type="checkbox"/>	<input type="checkbox"/>	<input type="checkbox"/>	<input type="checkbox"/>	<input type="checkbox"/>

Percepção de utilidade (PU)

	Concordo Totalmente	Concordo Parcialmente	Neutro	Discordo Parcialmente	Discordo Totalmente
UML2Merge facilitaria a composição de modelos.	<input type="checkbox"/>	<input type="checkbox"/>	<input type="checkbox"/>	<input type="checkbox"/>	<input type="checkbox"/>
O uso da UML2Merge ajudaria aumentar a produtividade.	<input type="checkbox"/>	<input type="checkbox"/>	<input type="checkbox"/>	<input type="checkbox"/>	<input type="checkbox"/>
O uso da UML2Merge proporcionaria uma compreensão melhor entre os desenvolvedores na composição modelos.	<input type="checkbox"/>	<input type="checkbox"/>	<input type="checkbox"/>	<input type="checkbox"/>	<input type="checkbox"/>

Atitude (AT)

	Concordo Totalmente	Concordo Parcialmente	Neutro	Discordo Parcialmente	Discordo Totalmente
Utilizar a UML2Merge é uma boa ideia.	<input type="checkbox"/>	<input type="checkbox"/>	<input type="checkbox"/>	<input type="checkbox"/>	<input type="checkbox"/>
Eu estou confiante em relação ao UML2Merge.	<input type="checkbox"/>	<input type="checkbox"/>	<input type="checkbox"/>	<input type="checkbox"/>	<input type="checkbox"/>

Intenção de Comportamento (BI)

	Concordo Totalmente	Concordo Parcialmente	Neutro	Discordo Parcialmente	Discordo Totalmente
Eu pretendo utilizar a UML2Merge para compor modelos.	<input type="checkbox"/>	<input type="checkbox"/>	<input type="checkbox"/>	<input type="checkbox"/>	<input type="checkbox"/>

Respostas

Questão	Resposta
Questão 1	A
Questão 2	D
Questão 3	B
Questão 4	E
Questão 5	A
Questão 6	C